

# 土地建物現地説明会

4/13<sub>土</sub> / 14<sub>日</sub>

所在地：山梨県甲府市上町



Open 10:00 ▶ Close 16:00



注) お菓子が無くなり次第、終了となります。

好評分譲中



Escape上町V 全11区画

890<sup>(税込)</sup>万円 ~ 1,200<sup>(税込)</sup>万円

最多価格帯：1,000万円台

面積：198.13㎡(59.93坪) ~ 225.08㎡(68.08坪)

道路：分譲地内5m または6m 道路

学区：山城小学校 城南中学校

山城郵便局バス停 徒歩3分

建ぺい率：60% 容積率：200%

(売主)



## 家事が短縮できる家

家時短 = 家事 + アイデア + チームワーク

毎日しないといけない家事。でも、そこで大切なのは、家族がチームになって家事シェアをすること。そのために考えないといけないことは、誰でもできるようにする、便利グッズや家電を上手に使う、作業の省力化を考えたプランにする、数々の工夫とアイデアを取り入れることで実現していくのが、「家時短」の家づくりです。

## QUALITY

品質と性能

大切な家族と暮らす家だから、品質・性能や安全性にもこだわりたい。人に、家に、環境にやさしく永く快適な暮らしを支える安心性能が備わっています。



## ACCESS MAP



住宅ローン土地プラン  
相談会開催



セントラルホームズ

お気軽にお問合せ下さい  
☎055-235-0211  
山梨県甲府市相生1丁目16-16  
宅地建物取引業免許番号 山梨県知事(6)1898  
建築業許可番号(般-5)第8665号

営業時間 9:00~18:00  
定休日：毎週 火曜日・水曜日  
https://www.chs-agency.com/

セントラルホームズ



C.HOME.YAMANASHI



**販売価格 2,780** (税込) 万円

**建物+土地**  
MYS (ミース)

下記区画：No.7  
土地面積：167.80㎡ (50.75坪)  
建物面積：79.49㎡ (24.04坪)  
木造 / 平屋 / 3LDK  
令和6年12月完成予定 (売主)



**Escape東光寺 全8区画**

所在地：甲府市東光寺3丁目 **販売価格 750** (税込) 万円 ~ **1,100** (税込) 万円  
面積：167.80㎡(50.75坪) ~ 208.73㎡(63.14坪)



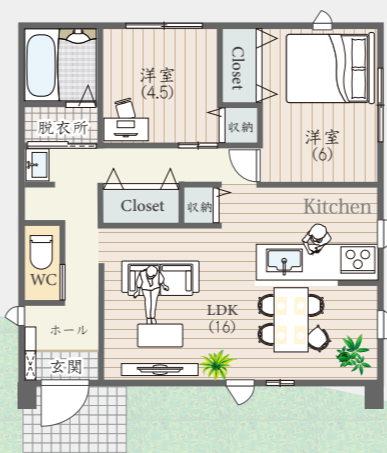
交通：かいてらすバス停 徒歩10分  
学区：里垣小学校 東中学校  
地目：宅地  
容積率：200% 建ぺい率：60%  
取引態様：売主



**販売価格 2,690** (税込) 万円

**建物+土地**  
MYS (ミース)

下記区画：No.1  
土地面積：213.27㎡ (64.51坪)  
建物面積：67.07㎡ (20.28坪)  
木造 / 平屋 / 2LDK  
令和6年12月完成予定 (売主)



**Escape和田町 全9区画**

所在地：甲府市和田町 **販売価格 890** (税込) 万円 ~ **1,100** (税込) 万円  
面積：191.88㎡(58.04坪) ~ 213.27㎡(64.51坪)



交通：和田町バス停 徒歩1分  
学区：相川小学校 北東中学校  
地目：宅地  
容積率：100% 建ぺい率：60%  
取引態様：売主



標準装備品多数のハイスペック仕様

**販売価格 3,280** (税込) 万円

**建物+土地**

所在地：甲府市上町

下記区画：No.1  
土地面積：249.84㎡ (75.57坪)  
建物面積：104.54㎡ (31.60坪)  
木造 / 2階建て / 3LDK+S  
令和5年10月完成

引渡し：契約から6ヶ月後

モデルハウス標準仕様  
外構 照明 カーテン  
クラッシュゲート家具付



**販売価格 3,980** (税込) 万円

**建物+土地**

所在地：甲府市相生1丁目

土地面積：220.00㎡ (66.5坪)  
建物面積：98.50㎡ (29.8坪)  
木造 / 2階建て / 2LDK+S  
令和6年10月完成予定 (売主)

JR甲府駅 徒歩17分  
南6m道路

