



デザイナーズ住宅

ARIZE

家づくりに大切な「耐久性」「断熱性」「機密性」など、目に見えない基本性能と、無駄のないミニマムなデザイン空間にこだわったデザイナー建築によるフリープラン住宅です。家事動線や収納にまで手を抜かない唯一無二の住まいを叶えました。

MODEL HOUSE
OPEN

完成見学会開催

—— プラスワン住宅 ——

甲府市
里吉

今度の **土** **日**

10:00-16:30

予約不要

期間中お越しいただいた方

QUOカード1,000円分プレゼント

限定
2組



Debut



カーナビ検索

甲府市里吉3-6-27付近

※案内看板が設置しておりますので、看板を目印にお越しください。

～ オススメ新築住宅・不動産情報 ～

甲府市国玉町 (新築住宅)



※完成イメージ

返済例 月々 **67,500** 円 下記セット価格
借り入れの場合

販売価格: **2,480** 万円

土地面積: 202.39㎡ (61.22坪)
建物面積: 109.00㎡ (33.00坪)

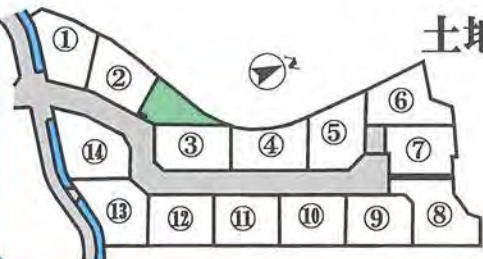
木造2階建て、4LDK、下記区画②に建築中、平成31年4月完成予定

土地価格: **810** 万円～ **963** 万円

土地面積: 200.47㎡ (60.64坪)
～251.69㎡ (76.13坪)

地目: 畑、農転上棟後引き渡し、
無指定、70%、200%、国玉町バス停徒歩4分

***パロー国玉店まで徒歩5分!**



甲府市桜井町 (新築住宅)



※完成イメージ

返済例 月々 **67,500** 円 下記セット価格
借り入れの場合

土地・建物セット価格: **2,480** 万円

土地面積: 238.47㎡ (72.13坪)
建物面積: 99.00㎡ (30.00坪)

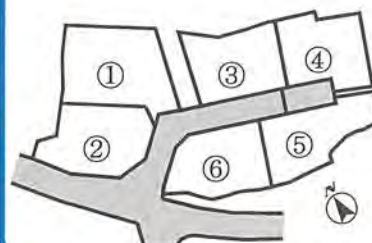
木造2階建て、3LDK、下記区画⑤に建築の場合、平成31年6月完成予定

土地価格: **798** 万円～ **980** 万円

土地面積: 238.47㎡ (72.13坪)
～338.51㎡ (102.39坪)

地目: 畑、農転上棟後引き渡し、
無指定、60%、100%、JR石和温泉駅徒歩15分

***日当たり良好! *富士山眺望良好!**



甲府市中小河原町 (新築住宅)



※完成イメージ

返済例 月々 **70,200** 円 下記セット価格
借り入れの場合

土地・建物セット価格: **2,580** 万円

土地面積: 242.20㎡ (73.26坪)
建物面積: 99.00㎡ (30.00坪)

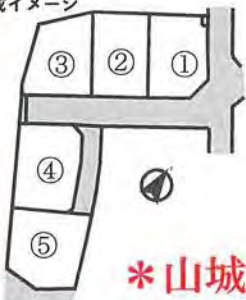
木造2階建て、3LDK、下記区画④に建築の場合、平成31年6月完成予定

土地価格: **995** 万円～ **1,090** 万円

土地面積: 207.14㎡ (63.65坪)
～245.18㎡ (74.16坪)

地目: 宅地、1種中高層、60%、200%、山城郵便局バス停徒歩4分

***山城小学校まで徒歩5分! *セブンイレブンまで徒歩3分!**



甲府市川田町 (新築住宅)

返済例 月々 **72,900** 円 下記セット価格
借り入れの場合

***イオン石和店まで徒歩7分!**

***JR石和温泉駅まで徒歩8分!**

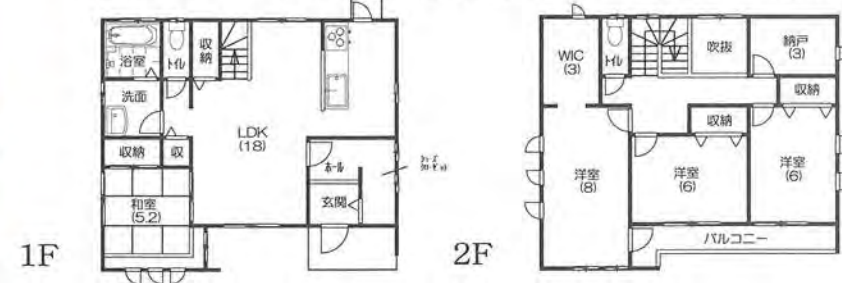
販売価格: **2,680** 万円

土地面積: 205.78㎡ (62.24坪) 建物面積: 120.69㎡ (36.5坪)

木造2階建て、4LDK、地目: 宅地、調整区域、60%、200%、甲運橋バス停徒歩3分



※完成イメージ



※返済例は当社指定金融機関、固定金利: 0.775% の場合で計算しています。借入内容、借入時の状況等により返済金額は異なります。別途費用が必要となります。



セントラルホームズ

甲府市相生 1-16-16

TEL: 055-235-0211

セントラルホームズ

検索

(公社)山梨県宅地建物取引業協会会員
山梨県知事免許(5)第1898号
(公社)首都圏不動産公正取引協議会加盟
広告有効期限: 2019. 4. 8 【全物件売主】

**土地・中古住宅
買い取り実施中**